

# ISTITUTO COMPRENSIVO SPOLTORE

## SCUOLA SECONDARIA DI PRIMO GRADO



# ISTITUTO COMPRENSIVO SPOLTORE

## SCUOLA SECONDARIA DI PRIMO GRADO



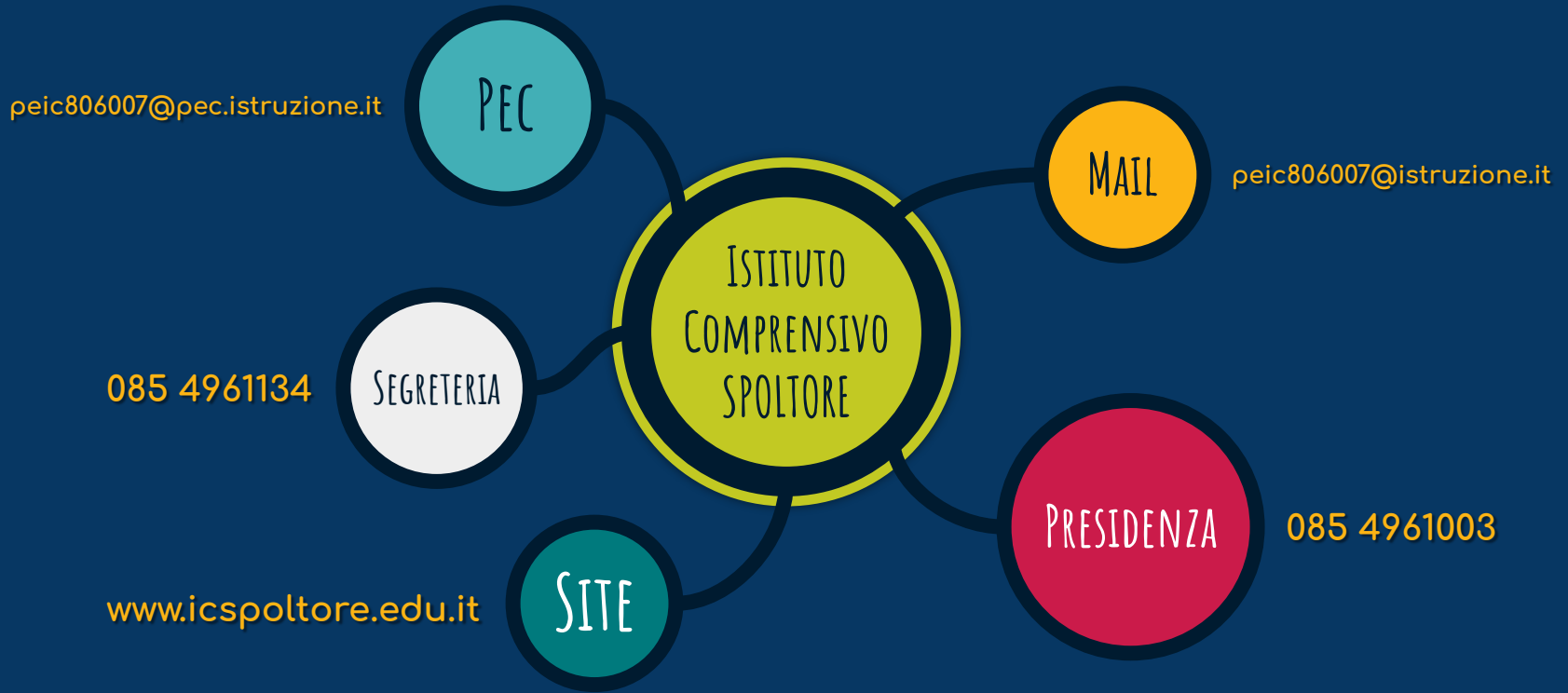
## DOVE SIAMO



Via Montesecco, 33  
**SPOLTORE**

42.45586115648876, 14.143376651480882

## CONTATTI

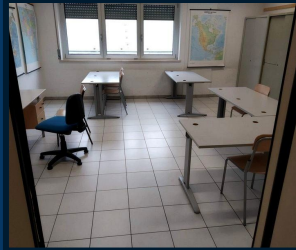
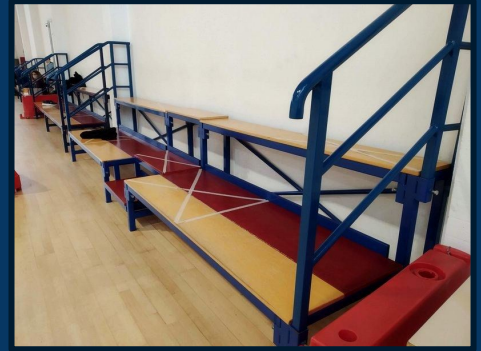
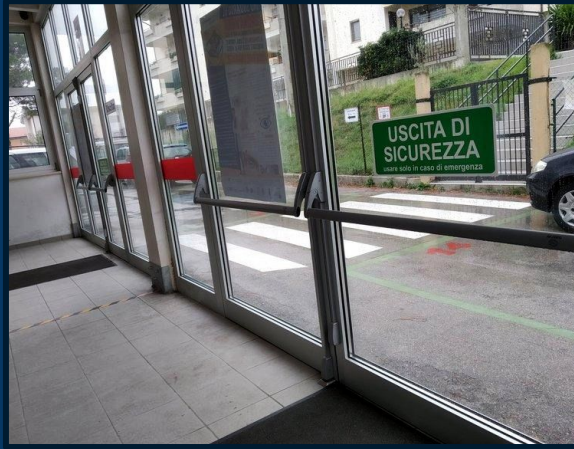
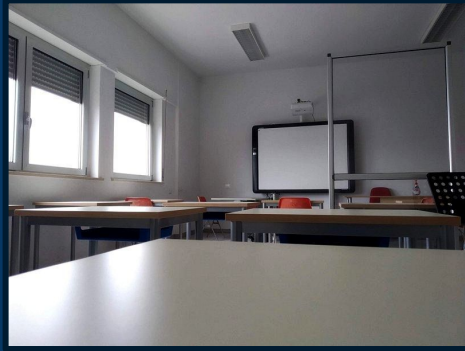


# TOUR VIRTUALE

TOUR  
VIDEO

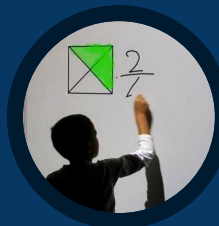


## SPAZI



# TECNOLOGIE

LAVAGNE  
INTERATTIVE  
MULTIMEDIALI



REGISTRO  
ELETTRONICO



MICROSCOPI



SCHERMI  
INTERATTIVI



PIATTAFORMA  
DIDATTICA A  
Distanza



DISPOSITIVI IN  
COMODATO  
D'USO



# ISTITUTO COMPRENSIVO SPOLTORE

## SCUOLA SECONDARIA DI PRIMO GRADO

### OFFERTA FORMATIVA

01 MISSION

02 INDIRIZZO MUSICALE

03 TEMPO SCUOLA

04 BROCHURE PDF



## MISSION

# LA SCUOLA

nel rispetto della **CENTRALITA' DELL'ALUNNO**, dei suoi bisogni e potenzialità, della sua irripetibile originalità, tenendo presente la libertà di scelta delle famiglie e considerate le finalità generali del sistema scolastico, previste dalla normativa vigente:

### SVILUPPA

le **Competenze Chiave di Cittadinanza**:

- Imparare ad imparare
- Progettare, collaborare e partecipare
- Acquisire ed interpretare informazioni
- Individuare collegamenti e relazioni
- Risolvere problemi
- Comunicare e comprendere
- Agire in modo autonomo e responsabile

### RICONOSCE E VALORIZZA

le **diversità**, attivando percorsi di integrazione e inclusione

### FAVORISCE

la **comunicazione** e il dialogo, la capacità di confrontarsi con gli altri, di operare scelte autonome

### EDUCA

all'acquisizione di un **efficace metodo** di studio individuale e all'apprendimento cooperativo

### PROMUOVE

la **dimensione europea** dell'educazione mediante progetti di partenariato scolastico e gemellaggio in ambito nazionale ed internazionale

### PROMUOVE

il **pieno sviluppo della persona** attraverso una solida preparazione culturale e la continuità dei percorsi formativi (sapere, saper fare, saper essere)

### SI ATTIVA

per l'**educazione al rispetto** di sé, degli altri e delle regole, per la prevenzione del bullismo e del cyberbullismo

### ORGANIZZA

un insegnamento in **condizioni di serenità e benessere** per facilitare la realizzazione di ciascun allievo rispetto al proprio essere, all'ambiente, alla realtà

### PROPONE E ATTUA

iniziative coerenti con le proprie finalità tenendo conto delle esigenze e delle risorse del **territorio** e collaborando con esso

## TEMPO SCUOLA

### TEMPO SCUOLA da lunedì a venerdì

1 <sup>a</sup> LEZIONE	8.00 - 9.00
2 <sup>a</sup> LEZIONE	9.00 - 9.55
<b>PRIMO INTERVALLO</b>	
3 <sup>a</sup> LEZIONE	10.10 - 11.00
4 <sup>a</sup> LEZIONE	11.00 - 11.55
<b>SECONDO INTERVALLO</b>	
5 <sup>a</sup> LEZIONE	12.10 - 13.00
6 <sup>a</sup> LEZIONE	13.00 - 14.00
Attività curriculari ed extracurricolari pomeridiane dalle 15:00 alle 19:00	

### PIANO ORARIO SETTIMANALE

DISCIPLINE	ORE sett.
ITALIANO	5
APPROFONDIMENTO LINGUISTICO	1
STORIA E GEOGRAFIA	4
MATEMATICA E SCIENZE	6
TECNOLOGIA	2
INGLESE	3
FRANCESE/SPAGNOLO	2
ARTE-IMMAGINE	2
MUSICA	2
EDUCAZIONE FISICA	2
RELIGIONE (o alternativa)	1
<b>TOTALE</b>	<b>30</b>

## INDIRIZZO MUSICALE

ORARIO  
LEZIONI

DALLE 15.00 ALLE 19.00

DURATA  
LEZIONI

60 MINUTI

LEZIONI DI SOLFEGGIO



PIANOFORTE



VIOLINO



SASSOFONO



FISARMONICA

# ISTITUTO COMPRENSIVO SPOLTORE

## SCUOLA SECONDARIA DI PRIMO GRADO

### SICUREZZA



01

GESTIONE EMERGENZA  
COVID-19

02

ADEGUAMENTI ANTISISMICI

03

SIMULAZIONI  
EMERGENZE

04

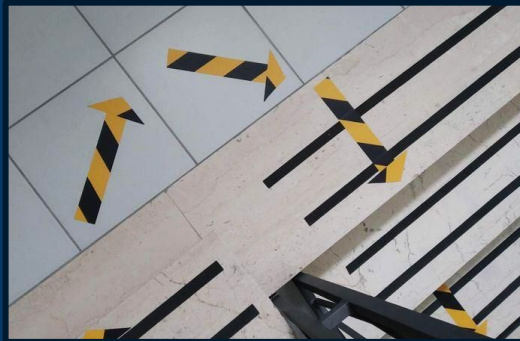
COLLABORAZIONI

# GESTIONE EMERGENZA COVID-19



## MISURE ANTI COVID-19 NORME DI SICUREZZA GENERALE

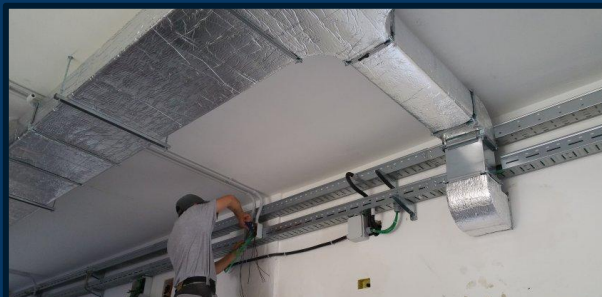
-  **ACCESSO CONSENTITO SOLO ED ESCLUSIVAMENTE CON MASCHERINA**
-  **UTILIZZARE GUANTI O GEL IGIENIZZANTE POSTO ALL'INGRESSO**
-  **INGRESSO PERMESSO AD UN MASSIMO DI PERSONE PER VOLTA**
-  **EVITARE ASSEMBRAMENTI FUORI E DENTRO L'EDIFICIO SCOLASTICO**
-  **ALL'INTERNO, MANTENERE LA DISTANZA DI ALMENO 1 mt TRA LE PERSONE**
-  **VIETATO L'INGRESSO A CHIURRICO ABBIA UNA TEMPERATURA CORPOREA SUPERIORE A 37,5° ABBIA SINTOMI INFLUENZALI O SIA STATO A CONTATTO CON PERSONE POSITIVE AL COVID-19 NEGLI ULTIMI 14 GIORNI**



## ADEGUAMENTI ANTISISMICI

Lavori finanziati dal **Ministero della Pubblica Istruzione**, sono rientrati nel programma **#scuolesicure**

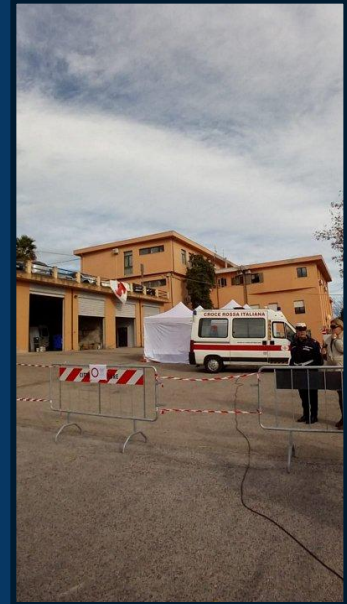
Una scuola **bella, innovativa** e soprattutto **sicura**. La struttura in cemento armato è stata completamente rifatta ed è quindi perfettamente in linea con le **norme antisismiche**. Il **riscaldamento a pavimento**, un moderno sistema di **areazione nelle aule**, e i vetri che **non trattengono i raggi del sole** dall'interno, consentiranno di avere una struttura **ecosostenibile** e **all'avanguardia**



# SIMULAZIONI EMERGENZE

Simulazioni incendi ed eventi sismici in collaborazione con:

Croce Rossa Italiana  
Protezione Civile  
Vigili Urbani Spoltore



## COLLABORAZIONI





## PROGETTI



CREDITS

IDEA GRAFICA, FOTOGRAFIA E PROGETTAZIONE  
**MANUEL EGIZII DI MARCO**

CONSULENZA DIDATTICA, RACCOLTA MATERIALE  
**STEFANIA DAMIANI**

RIPRESE VIDEO  
**ALESSANDRA GALLO**